

豊かな自然と悠久の歴史に培われた文化が薫る「まほろば」の道

美馬市長(徳島県) 牧田 久

ひさし



はじめに

美馬市は、徳島県の西部に位置しており、市のほぼ中央を東西に「四国三郎」の別名を持つ「吉野川」が、また、南北には、日本百名山の一つに数えられる「剣山」を源流とする日本一の清流「穴吹川」が流

れており、清らかな水と豊かな緑に囲まれた自然環境に恵まれたまちである。

さらに、歴史的な資源も豊富で、江戸から明治にかけて藍で栄えた当時をしのばせる家々が軒を連ね、昭和63年12月に国の重要伝統的建造物群保存地区に選定されている「うだつの町並み」をはじめ、古都の趣を感じさせる山門がそびえ、堂々たる伽藍が建ち並ぶ「寺町」のほか、国指定史跡の「段の塚穴」こおざといし「郡里廃寺跡」などがある。

これらは、撫養街道沿いに位置しており、こうした街道が地域の歴史や文化をはぐくみ、人々の営みに大きな影響を与えている。

「撫養街道」

撫養街道は、江戸時代に、徳島

藩の藩祖である蜂須賀家政により整備された「阿波の五街道」の一つである。吉野川の北岸を通るため川北街道とも呼ばれ、現在の徳島県鳴門市から吉野川北岸を西走し、阿波池田を経由して、愛媛県の川之江までの67・3kmの街道である。

吉野川流域を東西に結ぶ四国東部の重要な道であり、古来より、人・物・技術などが盛んに行き来し、四国の玄関口として栄えた街道である。

かつての繁栄を物語る「うだつの町並み」

本市の東側に位置する脇町の「うだつの町並み」は、撫養街道と讃岐(香川県)への街道が交差する交通の要衝にあり、さらに吉野川

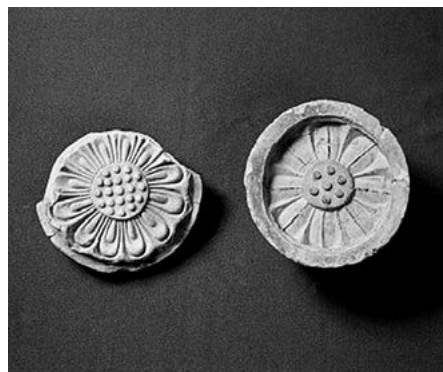
に面するため舟運の利用にも適した位置にある。

「うだつの町並み」は、脇城の城下町として成立し、藍の集散地として繁栄したもので、現在は明治時代頃のものを中心として江戸中期〜昭和初期の85棟の伝統的建造物が建ち並んでおり、近世・近代の景観がそのまま残されている。

この町並みの大きな特徴は、町



うだつの町並み



郡里廃寺跡の出土鑑瓦



願勝寺の枯山水（四国では最古級の池泉式枯山水の庭園）

家の両端に本瓦葺きで漆喰塗りの「うだつ」が多くみられることであり、「うだつ」は、当初、防火の目的で造られたが、設置に多額の費用を要したことから装飾の意味が強くなり、次第に富や成功の証の象徴となったと考えられている。

また、司馬遼太郎著の「街道をゆく」において、「阿波（徳島県）のよさは、ひよっとすると脇町に尽きるのでは」と「うだつの町並み」が紹介されている。

今も息づく古の文化

本市の西側の撫養街道沿いに位置する「郡里廃寺跡」は、白鳳時代に建てられた県内最古の寺院跡で

ある。これまでの発掘調査で、塔跡、金堂跡や寺域が判明しており、塔と金堂を東西に並べた法起寺式伽藍配置であることが明らかとなっている。

出土物として、瓦（素弁蓮華文、単弁蓮華文等）、須恵器、青銅器などあり、これらは白鳳期から奈良時代にかけて地元の窯で焼かれたと考えられている。

また、「郡里廃寺跡」周辺には、郡を治める役所である郡衙を示唆する地名である「郡里」や交通の要衝である駅家の存在を示唆する「駅」「馬次」といった地名が存在している。

「郡里廃寺跡」のすぐ近くには、いくつもの寺院が建ち並び歴史情緒にあふれる「寺町」があり、その寺院の一つである願勝寺の本堂裏には、南北朝時代に作られた四国最古級の枯山水の庭園がある。

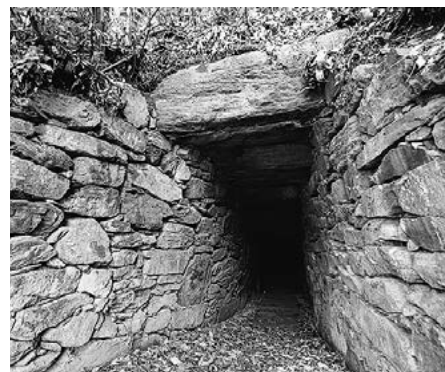
また、周辺には古墳時代に築かれた「段の塚穴」といわれる2つの古墳（太鼓塚古墳、棚塚古墳）もあり、古の文化や歴史が身近に楽しめる。

「魅力ある地域づくり」

こうした撫養街道沿いの文化財

や史跡は、本市の貴重な財産であり、地域の活性化には欠かせないものである。

今後も、地域資源である多様な豊かな景観・自然・歴史・文化を大切に継承し、街道を通じた、「訪れる人」と「迎える地域」の豊かな交流による、共創と協働による魅力ある地域づくりに取り組んでいきたい。



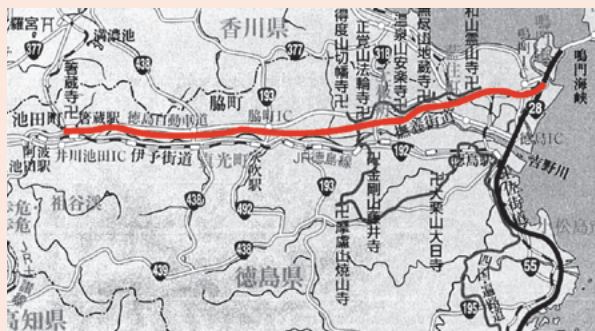
段の塚穴（四国では最大級の横穴式石室を持つ）

撫養街道

一口メモ

阿波藍の交易路

撫養街道



撫養街道は、土佐街道、伊予街道、讃岐街道、淡路街道とともに、徳島城の驚の門を起点とした阿波五街道の一つである。

この街道は撫養（鳴門市）から出発し、州津の渡し（三好市池田町）で南岸に移ってから、伊予街道と合流して伊予国境に至る、阿波国の基幹道路であった。伊予街道と合流するまでの間の渡し場は撫養林崎の1力所だけであった。

撫養街道からは、讃岐国へ抜ける宮河内越えや日開谷越え、曾江谷越えなど大小複数の峠道が伸びて各地とを結んでおり、阿波国北部の主要道路として重要な役割を果たしていた。

企画協力：全国街道交流会議「街道交流首長会」