

令和7年4月1日時点

# 全国都市会館 入居団体募集のご案内

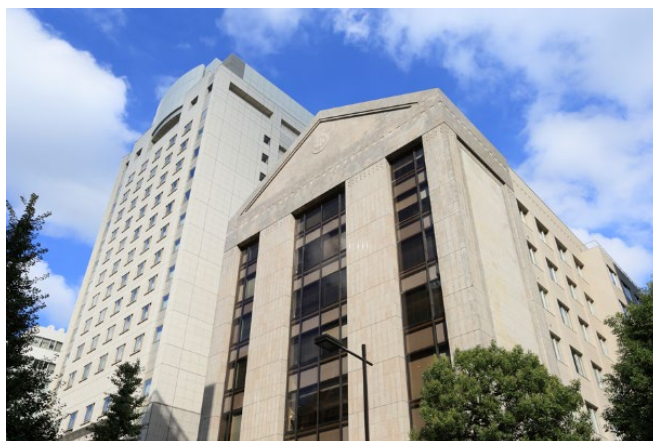
## 全国都市会館の概要

戦後の新しい地方自治制度において、地方公共団体の事務が大幅に拡大され、国の動向等に関する情報収集や国への働きかけ等を行う必要性が高まったことから、全国市長会の組織を充実するため全国都市会館が建設されました。

現在の全国都市会館は、昭和56年2月に竣工し、全国市長会や全国市議会議長会、中核市市長会、都市東京事務所をはじめとする地方関係団体等に事務室の貸与を行っています。また、館内にあ  
る大小9つの会議室の貸出も行っています。

竣工から40年以上が経過していますが、本会館では、建物・設備の維持管理及び良好な執務環境確保のため、定期的な保守点検を行うとともに、長期的な保全計画に基づき、逐次必要な保全改修工  
事を行っています。

所在地	東京都千代田区平河町2-4-2
竣工年月	昭和56(1981)年2月
構造	SRC造(鉄骨鉄筋コンクリート造)
建物規模	地上7階、地下3階
エレベーター	3基
駐車場	有り(要予約)
その他	・耐震基準適合済み(平成28年12月、東京都知事) ・大小9つの会議室(有料貸出、各市区は割引価格で利用可能) ・市長議長談話室(市長・市議長専用) ・職員交流スペース(入館団体専用) ・AED1台(1階ロビー)



## 募集区画

フロア	専用面積(m <sup>2</sup> )	入居可能日
5階	50	即入居可能
5階	130	即入居可能

※詳細は、会館にお問い合わせください。

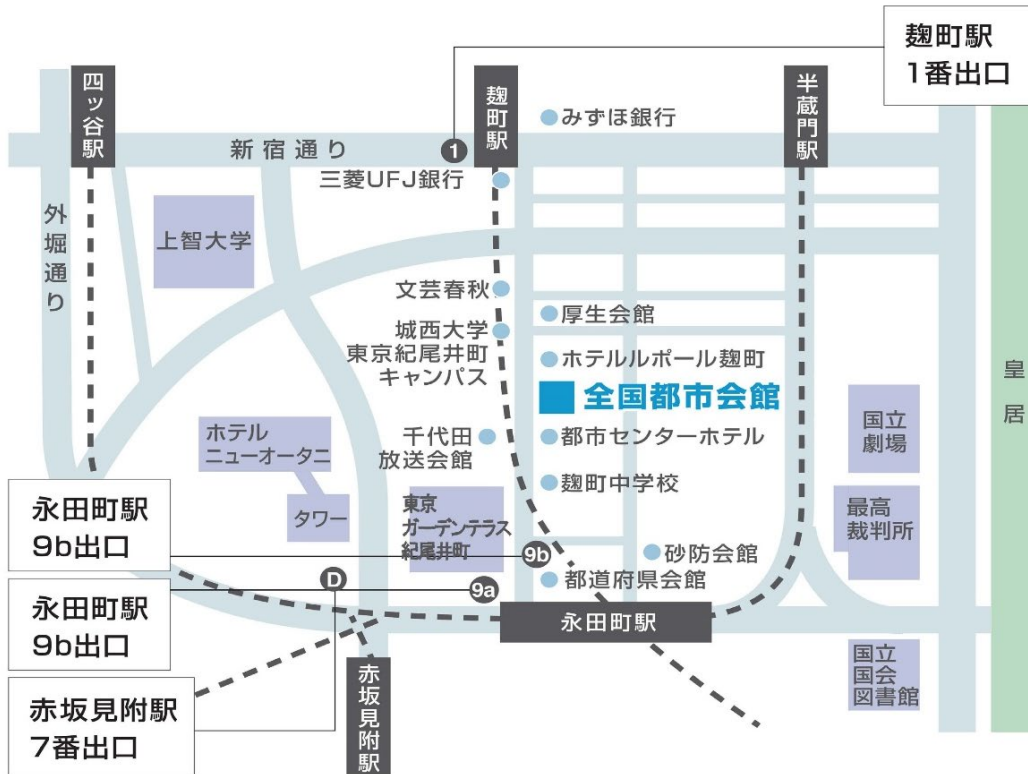
## 特色

- 都市東京事務所をはじめ、全国市長会や全国市議会議長会、中核市市長会東京事務所など地方関係団体が多く入居しています。
- 永田町、霞が関へのアクセスも良好で、国会議員・中央官庁等への要請活動・情報収集の拠点としてご利用いただけます。
- 館内にある大小9つの会議室の貸出も行っており、各市区等は割引価格で利用できます。

## 入居団体一覧(R7.4時点)

フロア	団体名
7階	中核市市長会東京事務所 全国都市職員災害共済会 有限会社 アーバン企画
6階	全国市議会議長会・市議会議員共済会
5階	奄美市東京事務所 八戸市東京事務所 苫小牧市東京事務所 金沢市東京事務所 紀の川市東京事務所 倉敷市東京事務所 鈴鹿市東京事務所 社会福祉法人 全国社会福祉事業団協議会 自治判例研究会・全国市長会法令相談室
4階	全国市長会

## アクセス



### アクセス

都バス「平河町二丁目」下車(橋 63 系統 新橋一小滝橋車庫前)  
 有楽町線「麹町駅」1番出口より徒歩3分  
 有楽町線・半蔵門線「永田町駅」9b出口より徒歩4分  
 南北線「永田町駅」9a出口より徒歩4分  
 丸ノ内線・銀座線「赤坂見附駅」D出口(弁慶口)より徒歩7分  
 JR線「四ツ谷駅」麹町口より徒歩 15 分  
 タクシー「四ツ谷駅」より約 5 分、「東京駅」より約 20 分

### 周辺施設

衆議院議員会館(第一・二)・参議院議員会館(約 1.0Km)  
 自由民主党本部(約 0.6Km)  
 ルポール麹町(約 0.1Km)  
 日本都市センター会館(約 0.1Km)  
 ホテルニューオータニ(約 0.9Km)  
 東京ガーデンテラス紀尾井町(約 0.2Km)  
 都道府県会館内郵便局(約 0.2Km)  
 三菱 UFJ 銀行麹町中央支店(約 0.3Km)

周辺施設

みずほ銀行麴町支店(約 0.3Km)

千代田区立清水谷公園(約 0.2Km)

ファミリーマート 紀尾井町店(約 0.1Km)

公益財団法人 全国市長会館

住 所: 〒102-0093 東京都千代田区平河町 2-4-2

電 話: 03-3262-5231

F A X: 03-3261-5535

E-mail: [kanribu@mayors.or.jp](mailto:kanribu@mayors.or.jp)

H P: <https://www.toshikaikan.or.jp>

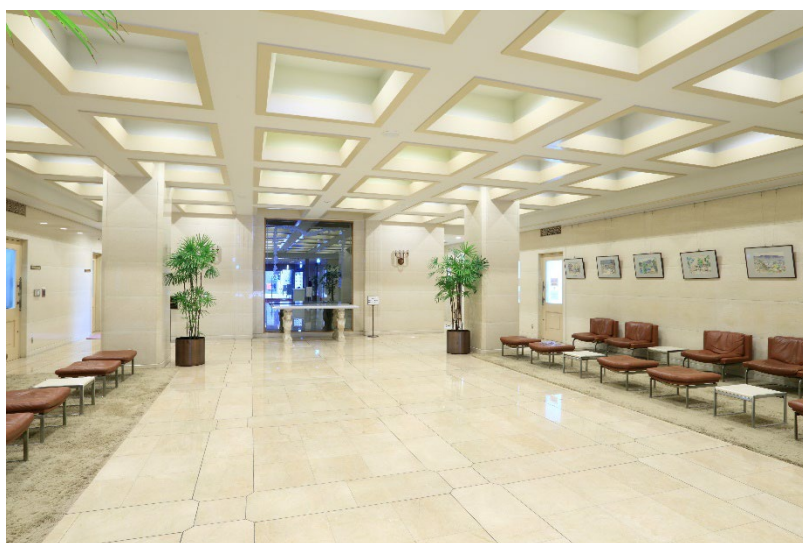
## 参考写真

### 外観



ギリシャの都市国家ポリスをイメージして  
建てられた現在の全国都市会館

### 正面玄関・1階ロビー



## 事務室（イメージ）



## 市長・議長談話室（1階）



市長・市議長が、いつでも利用できる市長・議長談話室（予約不要）。